

HPR UGELLO ALTA PRESSIONE HIGH PRESSURE NOZZLE BOQUILLA DE ALTA PRESIÓN

Caratteristiche

Gli ugelli ad alta pressione, serie HPR, garantiscono la massima precisione e altissime forze di impatto grazie a una nuova lavorazione speciale e trattamento superficiale antiusura. L'orifizio è sempre protetto da urti accidentali. Massima pressione di utilizzo: 250 bar.

Characteristics

The high pressure nozzles, series HPR, guarantee maximum precision and very high impact forces thanks to a new special processing and a superficial anti-wear treatment. The orifice is always protected from accidental bumps. Maximum working pressure: 250 bar.

Características

Las boquillas de alta presión, serie HPR, garantizan la máxima precisión y fuerzas de impacto muy altas gracias al nuevo proceso de producción y tratamiento superficial antidesgaste. El orificio está siempre protegido de golpes accidentales. Máxima presión de trabajo: 250 bar.

Applicazioni

- Idropulitrici.
- Lavaggi industriali.

Applications

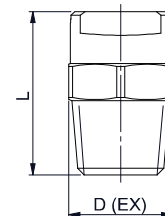
- High pressure cleaning machines.
- Industrial washing.

Aplicaciones

- Máquinas de lavado de alta presión.
- Lavados industriales.



1/8 HPR
 1/4 HPR



Ø	D (EX)	L
1/8"	13	22
1/4"	14	22

HHP UGELLO ALTA PRESSIONE GETTO RETTILINEO HIGH PRESSURE NOZZLE STRAIGHT JET BOQUILLA DE ALTA PRESIÓN CHORRO RECTILÍNEO

Caratteristiche

Gli ugelli HHP fanno parte della stessa famiglia degli HPR con la sola differenza che hanno un getto rettilineo (0° angolo di spruzzo).

Characteristics

The HHP nozzles became to the same family of HPR with the only difference that they are solid stream nozzles (0° of spraying angle).

Características

Las boquillas HHP son parte de la misma familia de HPR con la única diferencia que tienen un chorro rectilíneo (0° ángulo de pulverización).

Applicazioni

- Idropulitrici.
- Lavaggi industriali.

Applications

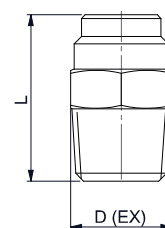
- High pressure cleaning machines.
- Industrial washing.

Aplicaciones

- Máquinas de lavado de alta presión.
- Lavados industriales.



1/8 HHP 0°
 1/4 HHP 0°



Ø	D (EX)	L
1/8"	13	23
1/4"	14	23

C4 UGELLI ALTA PRESSIONE VERSIONE A BOCCELLO HIGH PRESSURE NOZZLE TIP VERSION BOQUILLA DE ALTA PRESIÓN SIN TENER ROSCA

Caratteristiche

Il modello C4 rappresenta l'ugello HPR ma con versione a bocchello, senza filetto e quindi installabile per mezzo di un nipplo e una ghiera di chiusura.

Characteristics

The C4 model represents the HPR nozzles but as tip version, without threads and so they need nipple and retainer to be installed.

Características

El modelo C4 representa la boquilla HPR pero sin tener rosca y por lo tanto se necesita de un cuerpo y una tuerca para la instalación.

Applicazioni

- Idropulitrici.
- Lavaggi industriali.

Applications

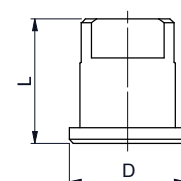
- High pressure cleaning machines.
- Industrial washing.

Aplicaciones

- Máquinas de lavado de alta presión.
- Lavados industriales.



C4



D	L
15	16

H500P
UGELLO ALTISSIMA PRESSIONE
VERY HIGH PRESSURE NOZZLE
BOQUILLA DE ALTÍSIMA PRESIÓN

Caratteristiche

Versione di HPR ad altissima pressione, fino a 500 bar.

Applicazioni

- Idropulitrici.
- Lavaggi industriali.

Characteristics

Version of HPR model that can work till 500 bar.

Applications

- High pressure cleaning machines.
- Industrial washing.

Características

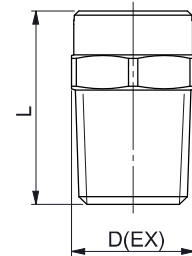
Version de HPR a altísima presión, hasta 500 bar.

Aplicaciones

- Máquinas de lavado de alta presión.
- Lavados industriales.



H 500 P



Ø	D (EX)	L
1/4"	14	22

Flow Factor	HHP 0°		HPR 15°-25°- 40°- 50° -65°		C4	H500P 1/4"	Dia. (mm)	US (gpm at 1500 psi)	Pressure (Bar)									
	1/8"	1/4"	1/8"	1/4"					20	40	60	80	100	150	200	300	400	500
	Capacity (Lpm)																	
015	•	•	•	•	•	•	0,8	0,9	1,5	2,2	2,6	3,0	3,4	4,2	4,8	5,9	6,8	7,6
02	•	•	•	•	•	•	0,9	1,2	2,0	2,8	3,5	4,0	4,5	5,5	6,4	7,8	9,0	10,1
025	•	•	•	•	•	•	1,0	1,5	2,5	3,6	4,4	5,1	5,7	7,0	8,1	9,9	11,4	12,7
03	•	•	•	•	•	•	1,1	1,9	3,1	4,4	5,3	6,2	6,9	8,5	9,8	12,0	13,8	15,4
035	•	•	•	•	•	•	1,2	2,2	3,6	5,1	6,3	7,2	8,1	9,9	11,5	14,0	16,2	18,1
04	•	•	•	•	•	•	1,2	2,4	4,1	5,8	7,0	8,1	9,1	11,1	12,9	15,8	18,2	20,3
045	•	•	•	•	•	•	1,3	2,7	4,6	6,5	7,9	9,1	10,2	12,5	14,4	17,7	20,4	22,8
05	•	•	•	•	•	•	1,4	3,1	5,1	7,2	8,8	10,2	11,4	14,0	16,1	19,7	22,8	25,5
055	•	•	•	•	•	•	1,4	3,4	5,6	7,9	9,7	11,2	12,5	15,3	17,7	21,7	25,0	28,0
06	•	•	•	•	•	•	1,5	3,7	6,1	8,6	10,5	12,2	13,6	16,7	19,2	23,6	27,2	30,4
065	•	•	•	•	•	•	1,6	4,0	6,6	9,4	11,5	13,2	14,8	18,1	20,9	25,6	29,6	33,1
07	•	•	•	•	•	•	1,6	4,4	7,3	10,3	12,6	14,6	16,3	20,0	23,1	28,2	32,6	36,4
075	•	•	•	•	•	•	1,7	4,6	7,6	10,8	13,2	15,2	17,0	20,8	24,0	29,4	34,0	38,0
08	•	•	•	•	•	•	1,7	4,9	8,2	11,6	14,3	16,5	18,4	22,5	26,0	31,9	36,8	41,1
085	•	•	•	•	•	•	1,8	5,1	8,5	12,0	14,7	17,0	19,0	23,3	26,9	32,9	38,0	42,5
09	•	•	•	•	•	•	1,8	5,5	9,2	13,0	15,9	18,3	20,5	25,1	29,0	35,5	41,0	45,8
10	•	•	•	•	•	•	1,9	6,1	10,1	14,3	17,5	20,2	22,6	27,7	32,0	39,1	45,2	50,5
13		•		•	•	•	2,2	7,8	13,0	18,3	22,5	25,9	29,0	35,5	41,0	50,2	58,0	64,8
15		•		•	•	•	2,4	9,1	15,2	21,5	26,3	30,4	34,0	41,6	48,1	58,9	68,0	76,0
20		•		•	•	•	2,7	12,1	20,1	28,4	34,8	40,2	44,9	55,0	63,5	77,8	89,8	100,4
25		•		•	•	•	3,0	15,2	25,3	35,8	43,8	50,6	56,6	69,3	80,0	98,0	113,2	126,6
30		•		•	•	•	3,3	18,1	30,2	42,7	52,3	60,4	67,5	82,7	95,5	116,9	135,0	150,9
40		•		•	•	•	3,8	24,1	40,2	56,8	69,6	80,3	89,8	110,0	127,0	155,5	179,6	200,8
50		•		•	•	•	4,2	30,0	50,0	70,6	86,5	99,9	111,7	136,8	158,0	193,5	223,4	249,8
60		•		•	•	•	4,7	36,5	60,8	86,0	105,3	121,6	136,0	166,6	192,3	235,6	272,0	304,1