

CRC1
BOCHELLI A "CODA DI RONDINE"
FLAT SPRAY DOVETAIL TIPS
ORIFICIOS DE PULVERIZACIÓN DE SALIDA PLANA



Caratteristiche

Ugello a getto piatto con distribuzione uniforme.
Connessione a "coda di rondine" per semplice sostituzione e orientamento.
Disponibile con nipplo a saldare e ghiera di chiusura.

Characteristics

Flat spray nozzle with uniform spray pattern. «Dove tail» connection for an easy maintenance and orientation.
Available with welding nipple and nut.

Características

Boquilla de chorro plano con distribución uniforme.
Conexión «cola de milano» que facilitan el mantenimiento y la orientación. Disponible con cuerpo a soldar con tuerca.

Applicazioni

- Lavaggi industriali.
- Trattamento superficiale metalli.
- Lavaggio inerti.
- Raffreddamenti.
- Sgrassaggi.

Applications

- Industrial washing.
- Metal surface treatments.
- Coal and gravel washing.
- Cooling.
- Degreasing.

Aplicaciones

- Lavados industriales.
- Tratamiento de superficies.
- Enfriamiento.
- Desengrase.
- Lavado inerte.

Materiali

Ottone, Aisi303, Aisi316L, altri su richiesta.

Material

Brass, SS303, SS316L, other on request.

Material

Latón, Aisi303, Aisi316L, otros bajo pedido.

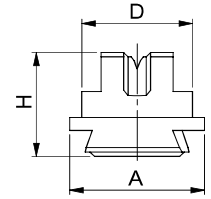
Dimensions (mm)

SIZE	H	D	A
3/8"	12,0	12,2	14,7
3/4"	15,0	20,0	23,8

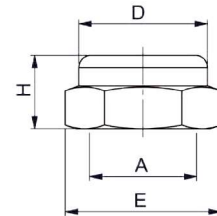
Dimensions (mm)

Connection	A	H	D	E
Nut 3/8"	3/8"	12,0	21,0	22,0
Nut 3/4"	3/4"	14,0	31,0	32,0
Weld. Nipple 3/8"	3/8"	17,0	18,0	-
Weld. Nipple 3/4"	3/4"	27,0	27,0	-

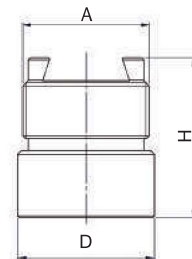
CRC1



NUT



WELDING NIPPLES
(ON REQUEST ARE AVAILABLE
THREADED NIPPLES TOO)



Flow Factor	Connections		US (gpm at 40 psi)	Pressure (Bar)							Angle \angle
	3/8" SIZE	3/4" SIZE		1	2	3	4	6	8	10	
				Capacity (Lpm)							
03	•		0,30	0,7	1,0	1,2	1,4	1,7	2,0	2,2	45 - 60 - 90 - 120
04	•		0,41	0,9	1,3	1,6	1,8	2,3	2,6	2,9	45 - 60 - 90 - 120
05	•		0,51	1,2	1,6	2,0	2,3	2,8	3,3	3,7	45 - 60 - 90 - 120
06	•		0,58	1,3	1,9	2,3	2,7	3,3	3,8	4,2	45 - 60 - 90 - 120
07	•		0,74	1,6	2,3	2,8	3,2	4,0	4,6	5,1	45 - 60 - 90 - 120
08	•		0,81	1,8	2,6	3,2	3,7	4,5	5,2	5,8	45 - 60 - 90 - 120
10	•		0,99	2,3	3,2	3,9	4,5	5,5	6,4	7,1	45 - 60 - 90 - 120
12	•		1,19	2,7	3,8	4,7	5,4	6,6	7,7	8,6	45 - 60 - 90 - 120
13	•		1,34	2,9	4,2	5,1	5,9	7,2	8,3	9,3	45 - 60 - 90 - 120
15	•		1,49	3,4	4,8	5,9	6,8	8,3	9,6	10,8	45 - 60 - 90 - 120
20	•	•	1,98	4,5	6,4	7,8	9,0	11,0	12,7	14,2	45 - 60 - 90 - 120
30	•	•	2,96	6,8	9,6	11,7	13,5	16,5	19,1	21,4	45 - 60 - 90 - 120
40	•	•	3,95	9,0	12,7	15,6	18,0	22,1	25,5	28,5	45 - 60 - 90 - 120
50	•	•	4,94	11,3	15,9	19,5	22,5	27,6	31,8	35,6	45 - 60 - 90 - 120
60	•	•	5,85	13,3	18,9	23,1	26,7	32,7	37,7	42,2	45 - 60 - 90 - 120
62	•	•	6,21	14,1	20,0	24,5	28,3	34,6	40,0	44,7	45 - 60 - 90 - 120
70	•	•	6,84	15,6	22,0	27,0	31,2	38,2	44,1	49,3	45 - 60 - 90 - 120
80	•	•	7,85	23,6	28,0	31,0	33,3	36,9	39,6	41,9	45 - 60 - 90 - 120
127	•	•	12,41	37,2	44,3	49,0	52,7	58,3	62,6	66,2	45 - 60 - 90 - 120
158	•	•	15,45	46,3	55,1	61,0	65,5	72,5	78,0	82,4	45 - 60 - 90 - 120
197	•	•	19,25	57,7	68,7	76,0	81,7	90,4	97,1	102,7	45 - 60 - 90 - 120
316	•	•	30,90	92,7	110,2	122,0	131,1	145,1	155,9	164,8	45 - 60 - 90 - 120