

FB3 - FB3LC - FBB3 - MB3 - MBB3
CONO PIENO SEZIONE QUADRATA
NORMAL SQUARE FULL CONE
CONO LLENO ASPERSIÓN CUADRADA



Caratteristiche

I tipi BB hanno la testina removibile.
I tipi B sono a corpo unico.
I tipi per grosse portate F-B3 (1) sono in AISI 316.

Characteristics

Types BB have removable caps.
Types B one piece made.
Large capacity types F-B3 (1) S.S. AISI 316 made.

Características

Tipo BB: cabeza intercambiabile.
Tipo B: Boquilla de una sola pieza.
Las boquillas tipo F-B3 (1) de gran caudal son de inox 316.

Applicazioni

- Lavaggi.
- Raffreddamenti.
- Abbattimento schiume.
- Antincendio.
- Lavaggio aria e gas.
- Trattamenti chimici.

Applications

- Washing.
- Cooling.
- Foam dispersion.
- Fire protection.
- Air and gas washing.
- Chemical processes.

Aplicaciones

- Lavado.
- Enfriamiento.
- Aspersión de espumas.
- Protección contra incendios.
- Lavado de aire y gas.
- Tratamientos químicos.

Materiali

Ottone, Aisi303, Aisi316L, altri su richiesta.

Materials

Brass, SS303, SS316L, other on request.

Materiales

Latón, Aisi303, Aisi316L, otros bajo pedido.

Dimensions (mm) FB3 - FBB3

Connection	D	D(EX)	L	L1
1/8"	-	15,0	-	30,0
1/4"	-	17,0	-	35,0
3/8"	-	21,0	-	40,0
1/2"	-	25,0	-	48,0
1"	38,0	-	70,0	-

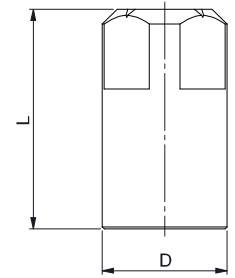
Dimensions (mm) FB3LC

Connection	D	D(EX)	L	L1
1"-1/4	53,0	-	84,0	-
1"-1/2	58,0	-	105,0	-
2	77,0	-	136,0	-
2"-1/2	86,0	-	170,0	-

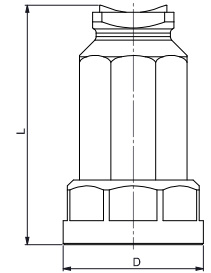
Dimensions (mm) MB3 - MBB3

Connection	D	D(EX)	L	L1
1/8"	13,0	15,0	22,0	32,0
1/4"	14,0	17,0	23,0	37,0
3/8"	17,0	21,0	30,0	40,0
1/2"	21,0	25,0	33,0	48,0
3/4"	27,0	-	40,0	-

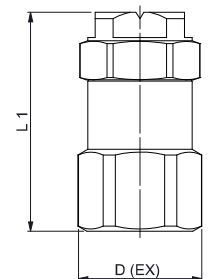
FB3



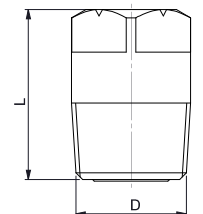
FB3LC (LARGE CAPACITY)



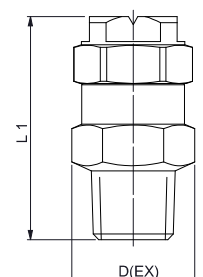
FBB3



MB3



MBB3



FB3 - FB3LC - FBB3 - MB3 - MBB3
CONO PIENO SEZIONE QUADRATA
NORMAL SQUARE FULL ONE
CONO LLENO ASPERSIÓN CUADRADA



Connection	Flow Factor	Models/Connections					Dia. (mm)	Min. Dia. (mm)	US (gpm at 40 psi)	Pressure (Bar)								Angle <° 3 Bar
		Female			Male					0,5	1	2	3	4	6	8	10	
		FBB3	FB3	FB3 LC	MBB3	MB3				Capacity (Lpm)								
1/8"	3,6	•			•	•	1,6	1,3	0,66	1,1	1,5	2,1	2,6	3,0	3,7	4,2	4,7	50
1/8"	4,8					•	1,9	1,3	0,89	1,4	2,0	2,9	3,5	4,0	4,9	5,7	6,4	65
1/8"	6	•			•	•	2,2	1,3	1,18	1,9	2,7	3,8	4,7	5,4	6,6	7,6	8,5	65
1/4"	10	•			•	•	2,9	1,6	1,87	3,0	4,3	6,0	7,4	8,5	10,5	12,1	13,5	70
1/4"	12	•			•	•	3,3	1,6	2,25	3,6	5,1	7,3	8,9	10,3	12,6	14,5	16,2	75
1/4"	14,5					•	3,9	1,6	2,66	4,3	6,1	8,6	10,5	12,1	14,8	17,1	19,2	75
3/8"	18	•			•	•	4	2,4	3,34	5,4	7,6	10,8	13,2	15,2	18,7	21,6	24,1	75
1/2"	29	•			•	•	5,5	3,2	5,34	8,6	12,2	17,2	21,1	24,4	29,8	34,5	38,5	75
1/2"	36					•	6,4	3,2	6,59	10,6	15,0	21,2	26,0	30,0	36,8	42,5	47,5	75
3/4"	50					•	6,7	4,5	9,37	15,1	21,4	30,2	37,0	42,7	52,3	60,4	67,6	80
1"	106		•				10,1	5,6	19,76	31,8	45,0	63,7	78,0	90,1	110,3	127,4	142,4	80
1-1/4"	177			•			12,7	6,5	32,93	53,1	75,1	106,1	130,0	150,1	183,8	212,3	237,3	80
1-1/2"	230			•			14,3	8,8	43,32	69,8	98,7	139,6	171,0	197,5	241,8	279,2	312,2	80
2"	290			•			15,5	11,2	54,46	87,8	124,1	175,5	215,0	248,3	304,1	351,1	392,5	75
2"	360			•			17,4	11,2	66,88	107,8	152,4	215,6	264,0	304,8	373,4	431,1	482,0	80
2"	480			•			21	11,2	89,93	144,9	205,0	289,9	355,0	409,9	502,0	579,7	648,1	80
2-1/2"	490			•			19,8	14,4	90,94	146,6	207,3	293,1	359,0	414,5	507,7	586,2	655,4	75
2-1/2"	590			•			22,2	14,4	110,45	178,0	251,7	356,0	436,0	503,4	616,6	712,0	796,0	75
2-1/2"	950			•			26,8	17,5	177,32	285,8	404,1	571,5	700,0	808,3	989,9	1143,1	1278,0	80